

ZAŘÍZENÍ 9.01

VZT jednotka ve venk.provedení vel 9000 poloha 11/0
Přívod : Qv=8900 m3/hod
Odvod : Qv=8900 m3/hod
Pelpřívod=4,2 kW/400 V/elmotor EC3/Me.113/10,8A
Pelodvod=3,8 kW/400V/elmotor EC3/Mi.113/10,8 A
Doporučené jištění 3x20 A (char. C)
Ohřev–přímý 2 okruhový výparník v rež.topení: Qt=10,85+10,85 kW pro tvenk=-12 oC
Teploty vzduchu venkovní/ teplota za výměníkem v zimě: tv1/tv2=-12/+25 oC
Chlazení–přímý 2 okruhový výparník v rež.chlazení: Qch=14,77+14,77 kW pro tvenk=+32 oC
Teploty vzduchu venkovní/teplota za výměníkem v létě: tv1/tv2=+32/+18 ooC
Chladivo: R 410A
Digitální regulace–rozvaděč MaR: umístění na jednotce
Vyjímání filtrů a servis z obslužné strany jednotky
Rozměry LxŠxV: 3370x1620x2195 mm
Vstupní hrdla e1/i1: 710x900/710x900 mm
Výstupní hrdla e2/i2: 710x900/710x900 mm
Odvod Kondenzátu: Počet 3 ks DN 32/40 mm
Hmotnost: 1449 kg–bloky 1/2/3 449/604/396 kg
Umístění na OK stavby a beton.základech ve dvorním traktu
Přístup 3370x2195 mm pro servis jednotky z boku

Venkovní přívodní a odvodní VZT potrubí
tepelně a hlukově izolováno a oplechováno

9.04
Výfukový kus 710x500 + síto

PAVILON J

IZOLOVANÉ Cu POTRUBÍ CHLADIIVA
Chladivo R 410A

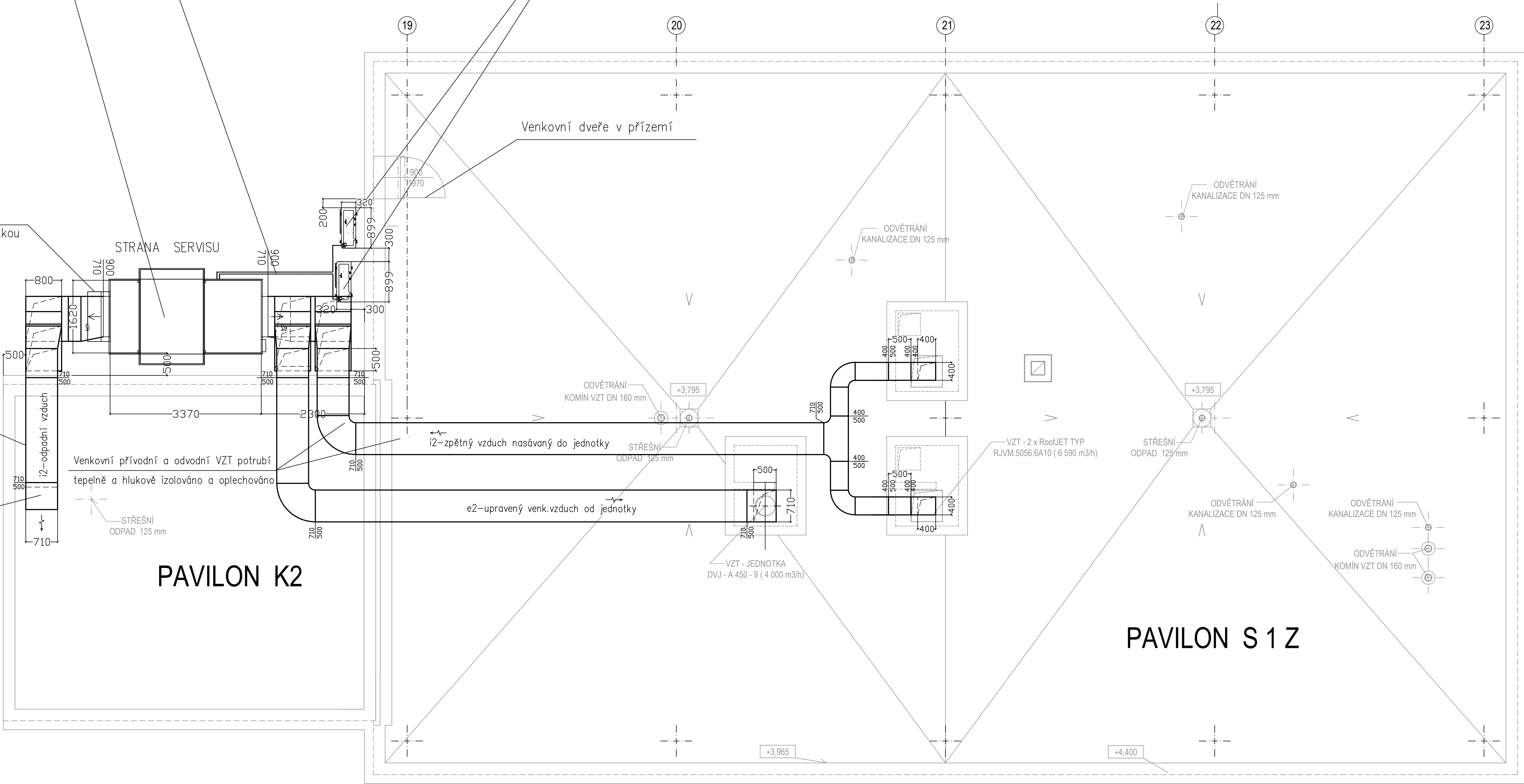
9.03
Nasávací kus dodávka s VZT jednotkou

PAVILON K2

ZAŘÍZENÍ 9.02

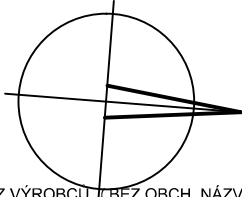
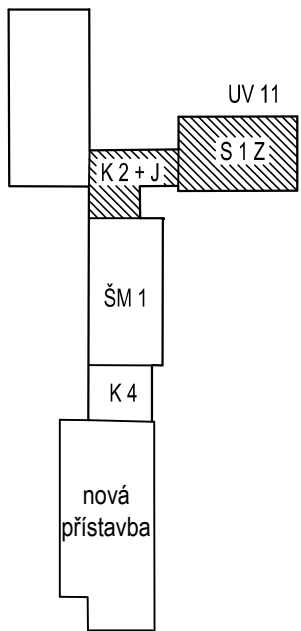
2 venkovní kondenzační jednotky pro VZT jednotku
Chladivo R 410A
Chladicí výkonmax: Qch=2x15,5 kW
Topný výkon jmenovitý: Qt=2x18 kW
Topný výkon při -12 oC: Qt=2x12,0 kW
El.příkon Qch/Qt: Pel=4.53/4,57kW/230V
Umístění na betonovém základě stavby na terénu

Venkovní dveře v přízemí



ROZŠÍŘENÍ ATK PO ZATEPLENÍ
- EPS V TL 200 mm

Poznámka:
VZT potrubí ve třídách a chodbách
umísťovat HH 50 mm pod stropem



VEDOUcí PROJEKTANT:	ZODPOVĚDNÝ PROJEKTANT:	VYPRACOVAL:	Ing. arch. Zdeněk GOTTWALD
Ing. arch. Zdeněk GOTTWALD	Ing. Petr Kromus Ing. Rost. Bráha	Ing. Petr Kromus Ing. Rost. Bráha	projektová činnost v inv. výstavbě zdenek.gottwald@gmail.com
STAVBNÍ OBJEKT	ČÁST DOKUMENTACE	VZDUCHOTECHNIKA	VINŮŇ 193, 615 00 BRNO
90 01			KČ : 121 76 141
INVESTOR :	OBEC ŠTÍBOŘICE, Okres Blatná 82	DATUM :	ZAKÁZKA ČÍS. :
891 76 ŠTÍBOŘICE		KVĚTEN / 2024	24 / 01
STAVBA : Kompletní energetické úspory 23 Štíbořice		STUPEŇ : P. 2 :	FORMÁT :
parc.č. 861		DSP + DPS	10 A 4
OBSAH : Pavilon S1Z,K2+J - Půdorys střechy M 1:50		PROJESE :	VÝKRES ČÍSLO :
		0 1,4 6 VZT	D 1,46-106